

GALIZIA G20

(2000 kg)

Modèle **Pick and Carry**, la GALIZIA G20 permet le transport sans effort de charge jusqu'à un poids de 2000 kg.

De conception autonome sur batterie, la GALIZIA G20 permet la manutention de charge dans des milieux confinés, facilement et sans risque de blessure.

Sa motorisation est réalisée par une puissante traction munie de roues anti-crevaison lui conférant une stabilité tout terrain et une manœuvrabilité importante.

La puissance de la pompe hydraulique permet de réaliser des réglages millimétrés et sécurisés lorsque la charge maximum est atteinte (rétractation des mouvements).

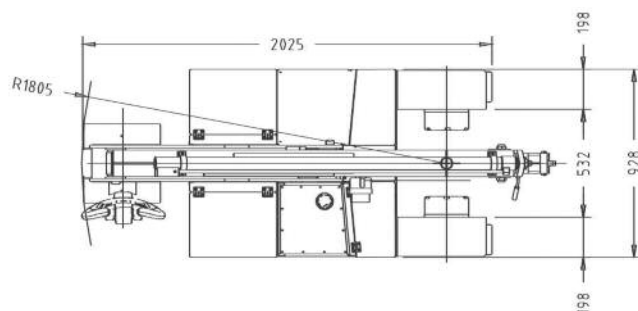
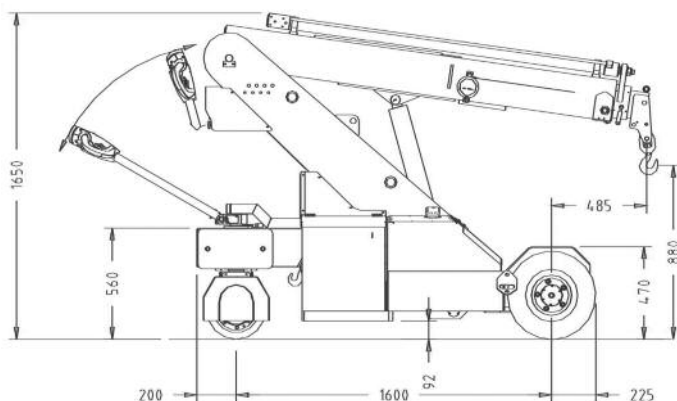


CARACTÉRISTIQUES TECHNIQUES GALIZIA G20

Encombrement (LxIxH)	2.025 x 928 x 1.650 mm
Capacité de levage	2000 kg
Hauteur de levage max.	5.300 mm (6.300 mm avec fléchette)
Longueur Extension boom	2,15 - 5,15 m
Bracage du timon	180 ° (radius 1805 mm)
Nombre de roues	1 roue arrière et 2 roues avant
Système de motorisation	Roues avant motrices assistées d'un contrôleur électrique
Puissance motorisation	2 Kwa - 24 Volts
Vitesse de transport réglable	3 km/h
Freinage	Roue arrière Electromagnétique
Inclinaison transport	9° (sans charge)
Chargeur	220 volts mono
Batterie	24 Volts - 320 Ah
Poids total	2000 kg
Accessoires	Ecran d'indicateur de capacité avec contrôleur, Valves anti-retour, alarme de motricité, lampe de travail, gyrophare, arrêt d'urgence.

Accessoires optionnels Fléchette manuelle, treuil, radio-commande, roues anti-marque.

ENCOMBREMENT (MM)



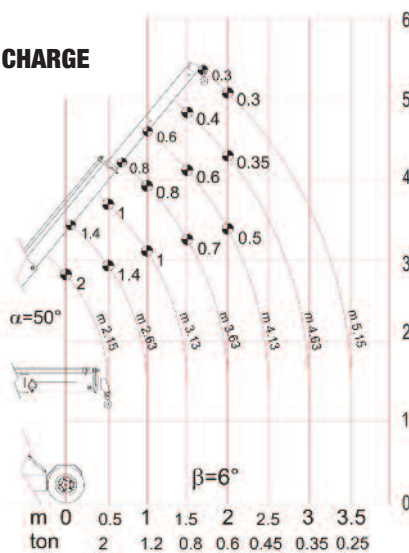


SÉCURITÉS ET FONCTIONNALITÉS

- Fonction Pick and carry.
- Poignée de guidage ergonomique.
- Traction avant avec roue anti-crevaison.
- Batterie 24 volts en cas de coupure électrique.
- Mouvements hydrauliques puissants et millimétrés.
- Vitesse de transport de 1 à 3 km/h.



DIAGRAMME DE CHARGE



Option flèche