

WINLET 1000

(300 à 1000 kg)

Une révolution pour la pose sur chantier grâce à ses mouvements hydrauliques et sa puissante motricité équipée d'un guidon de conduite à assistance électronique.

De conception autonome sur batterie, le robot de pose WINLET 1000 permet de manutentionner des vitrages d'une capacité maximum de 1000 kg facilement et sans risque de blessure.

Équipé de série hydrauliquement d'une rotation et basculement sur 180°, mais aussi d'un ajustement frontal, le robot de pose WINLET 1000 combine une facilité de levage et de portée importante à une conception unique et compacte. Son faible poids rend possible son utilisation par rapport à des équipements plus lourds exerçant une trop forte pression au sol (gerbeurs ou mini-grue...).

Sa motorisation est réalisée par une puissante traction munie de roues anti-crevaisin lui conférant une stabilité tout terrain et une manoeuvrabilité importante. La puissance de la pompe hydraulique permet de réaliser des réglages millimétrés et sécurisés lorsque la charge maximum est atteinte (rétractation des mouvements).

Tous les mouvements hydrauliques sont commandés par un panneau de contrôle multi-fonctions, tout comme l'aspiration ou dépression des volumes intégrant un double circuit de vide.

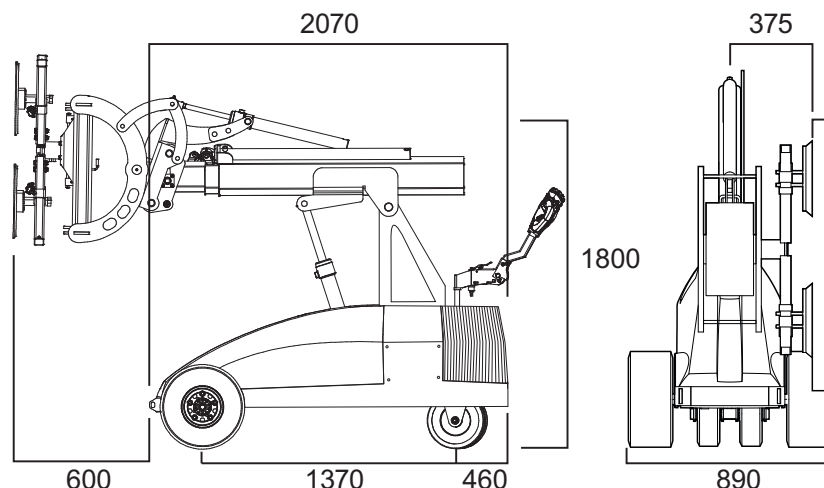
CARACTÉRISTIQUES TECHNIQUES WINLET 1000

Encombrement (LxlxH)	2.670 x 890 x 1.800 mm
Capacité de levage frontale mini/maxi	300 kg / 1000 kg
Capacité de levage latéral maxi	300 kg
Diam. des ventouses	4 x 410 mm
Extension mini/maxi (axe des roues aux ventouses)	600 mm / 2.500 mm
Hauteur de levage max. (centre du châssis des ventouses)	4.100 mm
Ajustement frontal de pose	Hydraulique sur +/-75 mm
Ajustement en hauteur du châssis des ventouses	Hydraulique sur 200 mm
Basculement	Hydraulique sur 180°
Rotation des ventouses	Hydraulique sur 180°
Transport latéral	Manuel sur 90°
Vitesse de transport réglable	1 à 5 km/h
Chargeur	220 Volts mono
Batterie	24 Volts – 2 x 150 AH
Poids total (inclus contre-poids)	1850 kg
Contre-poids	550 kg
Accessoires	Double roue motrices, équilibrage automatique de la pose (Gyro), rampe, Radio-commande...



Panneau de contrôle

ENCOMBREMENT (MM)





G.K. TECHNIQUES

MANUTENTION

VENTE & LOCATION



SÉCURITÉS ET FONCTIONNALITÉS

- Panneau de contrôle multi-fonctions.
- Assistance à la conduite électronique.
- Poignées de guidage ergonomiques.
- Traction avant avec roue anti-crevaisson.
- Batterie 24 volts en cas de coupure électrique.
- Mouvements hydrauliques puissants et millimétrés.
- Nombreuses options de série.
- Vitesse de transport de 1 à 5 km/h.
- Ventouses à double circuits de vide.



DIAGRAMME DE CHARGE

